

الدعامات الخاصة بالبنايات والأشغال العمومية



أجهزة الدعامات - أجهزة الدعامات المطوقة - أجهزة مطوقة من المطاط الاصطناعي - دعامات الجسور - الدعامات الزالقة - سطح الإنزلاق - صفائح الإنزلاق - أجهزة الدعامات بحزام - الدعامات الضعيفة - الدعامات المطاطية - دعامات برقاقة ص.ر.ف.ا (تفلون) - دعامات مسلك مضاد - دعامات ذات التواء محدود أو مثبت - دعامات ذات نظام ضد الرفع - دعامات لسطح جسر - دعامات الربط بين السطح والعمود - دعامات الربط بين السطح ومتكئة الجسر.

الشركة النورماندية



مقارنة للمطاط الإصطناعي

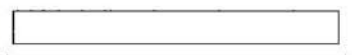
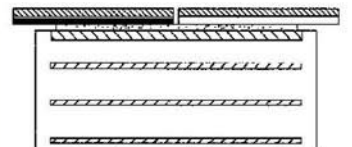
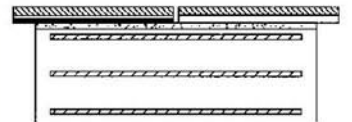
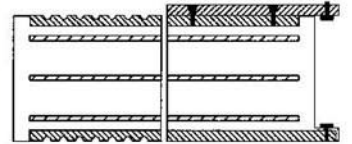
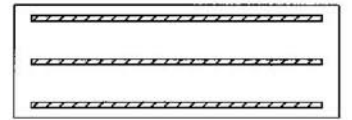
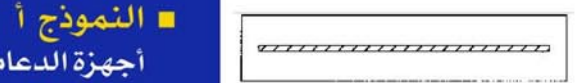
خاصيات

أهم الخاصيات		طبيعي (ن.ر)	نيوبرين (س.ر)
مقاومة لـ :	الكسر التمزق الانسحاج الانحناءات المتكررة الانضغاط الإرتداد	ممتاز ممتاز ممتاز جيد جدا ممتاز ممتاز	جيد جيد جيد ممتاز جيد جدا جيد جدا
تعتيق في	الهواء الشمس الأزون	جيد متوسط ضعيف جدا	ممتاز ممتاز جيد
الهيئة في	الحرارة اللهب البرد الهيدروكربورات المذيبات العطرية المذيبات الكلورية الأحماض القواعد	متوسط ضعيف جدا ممتاز ضعيف جدا ضعيف ضعيف جيد جدا جيد جدا	جيد جدا جيد جدا جيد جيد جدا ضعيف ضعيف جيد جدا جيد جدا
لا إنضادية في	الغازات	جيد	جيد جدا
خاصيات كهربائية	(قدرة عازلة)	ممتاز	متوسط

بناء على طلب : الدعامات مكونة من (ن.ر) مغلطة ب (س.ر)



مختلف نماذج أجهزة الدعامات



النموذج أ

أجهزة الدعامات المطوقة مغلطة بكاملها بمطاط إصطناعي وتحتوي على حزام واحد من الفولاذ.

النموذج ب

أجهزة مطوقة للدعامات مغلطة بكاملها بمطاط إصطناعي وتحتوي على حزامين من الفولاذ على الأقل.

النموذج ج

أجهزة مطوقة للدعامات بأطواق خارجية من الفولاذ (محززة أو تسمح بالثبيت).
أجهزة ذات طوق خارجي محزز مصنوعة بناء على طلب.

النموذج د

النموذج ب برقاقة ص.ر.ف.إ. ملصقة بالمطاط الإصطناعي.

النموذج هـ

النوع ج بطوق خارجي مفلكن بالمطاط الإصطناعي ورقاقة من ص.ر.ف.إ. ملتحمة بالفولاذ. تصنيع ابتداء من 2007

النموذج و

أجهزة الدعامات غير مطوقة وأجهزة الدعامات بحزام.

ملحوظة : يمكن تتسيق خاصيات النماذج المذكورة أعلاه.

جدول

بعدي وتحريضات مقبولة

مجال التطبيق

يطبق الصنع النوعي بشركة سناك على أجهزة الدعامات بالمطاط الإصطناعي مطوقة مع أو بدون أجهزة الإنزلاق ومسلك مضاد لتوسيع مجال استعمالها، مثل العناصر المستوية للإنزلاقات أو الأطواق الخارجية، كما يستعمل في هياكل الجسر في أي هيكل آخر يكشف ظروف دعامات مماثلة.

الإشتغال

يجب تصميم و صنع أجهزة الدعامات بالمطاط الإصطناعي لكي تتحمل حركات الانتقال في جميع اتجاهات مستوى دعامتها وحركات الدوران حول محور كيفما كان بواسطة تغيير الشكل المطاطي. ويجب أن تتقبل بدقة، من مركب بنيوي لآخر الطلبات وتتحمل الحركات الناجمة عن تصميم الهياكل.

الاداء

- معامل القص ج
- تصلب الضغط س س
- مقاومة المجهودات المتكررة في الضغط
- قدرة الدوران التوازني
- التحام في القص
- خاصيات فيزيائية وميكانيكية للمطاط الإصطناعي
- خاصيات ميكانيكية للأطواق الداخلية

الدوران المقبول				الحمولة المقبولة	عدد الرقائق		السمك						الأبعاد أ × ب × د مم	
الجهة الكبرى		الجهة الصغرى			الأقصى	الأدنى	اطواق			رقائق المطاط الإصطناعي				
الأقصى	الأدنى	الأقصى	الأدنى				مم	مم	مم	مم	مم	مم		
10 ⁻³ رد				طن	ع	مم	مم	مم	مم	مم	مم	مم		
18	12	43	28	22,5	3	2	-	-	3	-	-	-	8	150 x 100
10	6	43	28	30	3	2	-	-	3	-	-	-	8	200 x 100
13	6	24	12	45	4	2	-	-	3	-	-	-	8	200 x 150
13	6	13	6	47	4	2	-	-	3	-	-	-	8	200 Ø
8	4	24	12	56	4	2	-	-	3	-	-	-	8	250 x 150
5	3	24	12	67,5	4	2	-	-	3	-	-	-	8	300 x 150
8	4	8	4	74	4	2	-	-	3	-	-	-	8	250 Ø
12	6	19	10	75	6	3	-	-	3	-	-	-	8	250 x 200
8	4	19	10	90	6	3	-	-	3	-	-	-	8	300 x 200
6	3	19	10	105	6	3	-	-	3	-	-	-	8	350 x 200
8	4	8	4	106	6	3	-	-	3	-	-	-	8	300 Ø
5	2	19	10	120	6	3	-	-	3	-	-	-	8	400 x 200
10	4	14	6	112,5	7	3	-	-	3	-	-	-	8	300 x 250
7	3	7	3	144	7	3	-	-	3	-	-	-	8	350 Ø
5	2	14	6	150	7	3	-	-	3	-	-	-	8	400 x 250
10	5	18	9	180	6	3	-	4	-	-	-	-	12	400 x 300
10	5	10	5	188	6	3	-	4	-	-	-	-	12	400 Ø
6	3	18	9	225	6	3	-	4	-	-	-	-	12	500 x 300
8	4	8	4	238	6	3	-	4	-	-	-	-	12	450 Ø
4	2	18	9	270	6	3	-	4	-	-	-	-	12	600 x 300
9	4	46	7	236	7	3	-	4	-	-	-	-	12	450 x 350
9	4	9	4	294	7	3	-	4	-	-	-	-	12	500 Ø
9	4	14	7	300	8	4	-	4	-	-	-	-	12	500 x 400
7	4	7	4	356	8	4	-	4	-	-	-	-	12	550 Ø
6	3	14	7	360	8	4	-	4	-	-	-	-	12	600 x 400
7	3	12	5	405	9	4	-	4	-	-	-	-	12	600 x 450
7	3	7	3	424	9	4	-	4	-	-	-	-	12	600 Ø
7	3	11	4	450	10	4	-	4	-	-	-	-	12	600 x 500
6	3	6	3	497,5	10	4	-	4	-	-	-	-	12	650 Ø
12	5	12	5	540	9	4	5	-	-	-	-	-	16	600 x 600
9	4	9	4	577	9	4	5	-	-	-	-	-	16	700 Ø
9	4	12	5	630	9	4	5	-	-	-	-	-	16	700 x 600
8	3	8	3	662	9	4	5	-	-	-	-	-	16	750 Ø
10	4	10	4	735	10	4	5	-	-	-	-	-	16	700 x 700
7	3	7	3	754	10	4	5	-	-	-	-	-	16	800 Ø
7	3	10	4	840	10	4	5	-	-	-	-	-	16	800 x 700
7	3	7	3	851	10	4	5	-	-	-	-	-	16	850 Ø
12	5	12	5	960	10	4	5	-	-	20	-	-	-	800 x 800
9	4	9	4	954	10	4	5	-	-	20	-	-	-	900 Ø
10	4	10	4	1215	11	4	5	-	-	20	-	-	-	900 x 900



- هام : - يمكن صنع أحجام أخرى بناء على طلب.
- سلسلة أحجام ن ف مضمنة.
- أعطي هذا الجدول على سبيل التوضيح.



في كلمات

سناك

المراجع

فرنسا

- مطار باريس رواسي س د ج
- فييادوك دو ميلو
- ملعب فرنسا
- كراند أرش دو لا ديفونس بباريس
- ت ج ف، السكك الحديدية
- المراكز النووية
- ميناء مونكو امتداد II
- الطرق السيارة أ40، أ28.....

الدولي

- اليونان جسر ريون انتيريون
- دبي بالم اسلاند
- مغرب جسر عبدونا
- تونس EMGPIA واد خليفة
- الجزائر ايشانجور ايسست بوهران
- مصر القاهرة دامبيتا
- كوت ديفوار جسر ليم
- مدغشقر جسر دوفان
- المراكز النووية بأفريقيا الجنوبية



- تاريخ التأسيس : 1971
- الشكل القانوني : (س.أ.س) رأسمالها 45.735 أورو)
- المالك فوجي أس

- الإدارة : جاك فوران
كورين جيلب

- الإنتاج : أوليفي كوي
- الإدارة والتسيير : غزلان دولارو
- التنمية : رفيق بورنان
- المشتريات والسوقيات : سيلفي كيون
- المختبر : فيليب مارتينيل

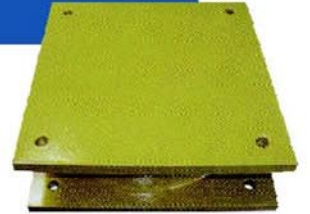
- الغرض : تصنيع أجهزة الدعامات بالمطاط الإصطناعي المسبوك وقطع صناعية.

- حضيرة الآلات : 20 مكبسا قادرة على سبك قطع حجمها الأقصى 300x1000x1000.
- (خلال سنة 2007، النموذج الأقصى 400x1300x1200)

- مختبر المراقبة، الإختيار والتركيب المدموج.

- مجموع السياق منجز داخل الشركة : التقطيع، المعالجة وطلاء المطيلات، التخليط والصقل...

- خاصيات : أجهزة الدعامات المطوقة بالمطاط الإصطناعي.
- حسب المعايير الأوروبية
- حوالي 150 متر مكعب في السنة.



الشركة النورماندية

SNAC

للأجهزة المطاطية

6، زنقة دي رينيت - 61150 ران

الهاتف : +(330)233397265 ■ contact@snac-france.com ■
الفاكس : +(330)233361827 ■ www.snac-france.com - www.appuis-de-ponts.com ■

بالنسبة للمغرب :

VO GE SEF - تجزئة 133 - م ص مولاي رشيد - الدار البيضاء ، المغرب

الهاتف : +(212) 22 71 56 51 - الفاكس : +(212) 22 71 53 78 - vogesef@menara.ma